

21<sup>ème</sup> édition

# SCORFF AU NATUREL

Expositions  
Animations  
Conférences  
Balades

Du 20 au 29 mars 2026



à  
ORIENT  
TOLPAD

LORIENT  
AGGLOMÉRATION

PLUS D'INFOS SUR

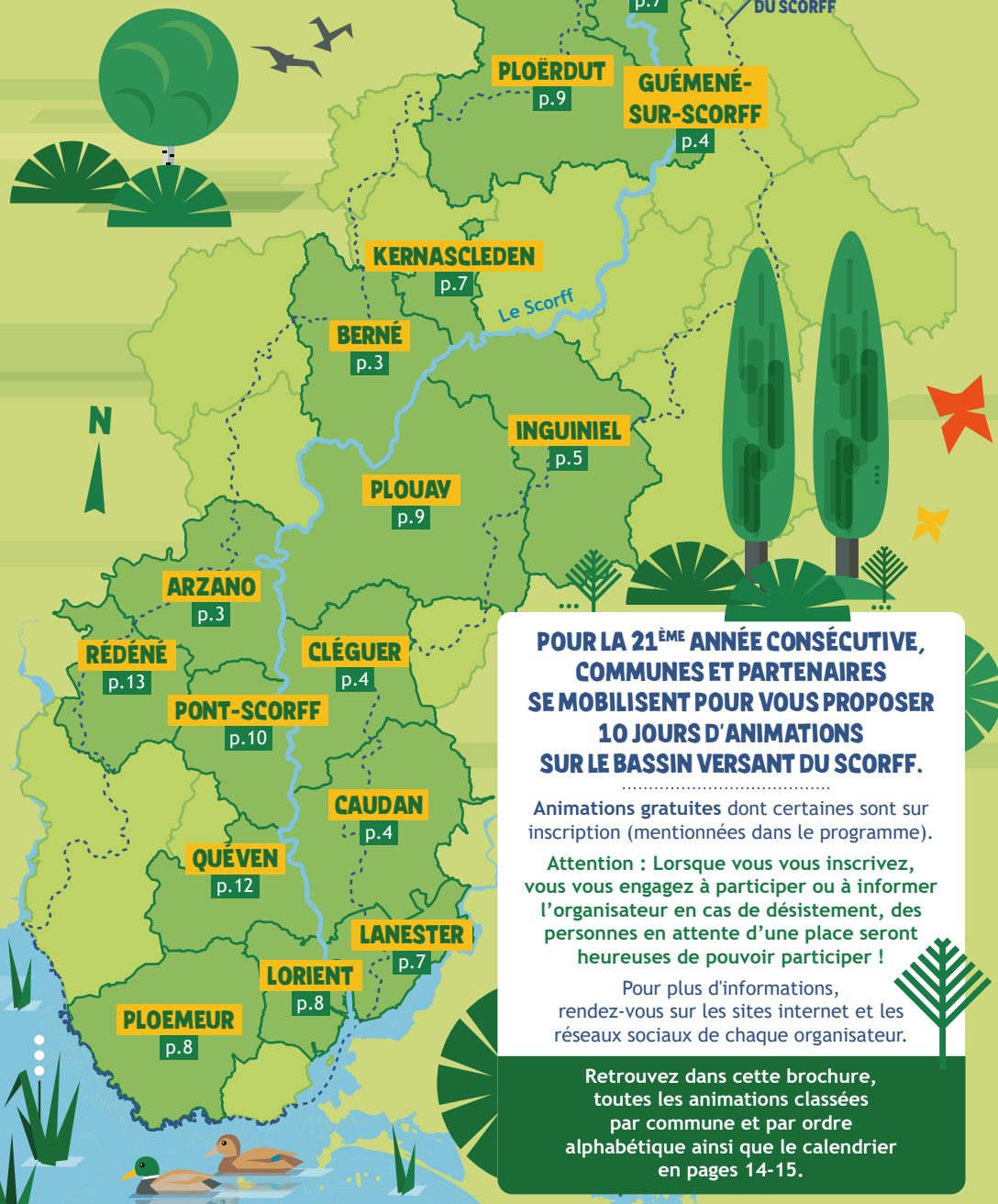
[www.lorient-agglo.bzh](http://www.lorient-agglo.bzh)



Quimperlé  
Communauté  
Kemperle  
Kumuniezh



# SCORFF AU NATUREL



**POUR LA 21<sup>ÈME</sup> ANNÉE CONSÉCUTIVE,  
COMMUNES ET PARTENAIRES  
SE MOBILISENT POUR VOUS PROPOSER  
10 JOURS D'ANIMATIONS  
SUR LE BASSIN VERSANT DU SCORFF.**

Animations gratuites dont certaines sont sur inscription (mentionnées dans le programme).

Attention : Lorsque vous vous inscrivez, vous vous engagez à participer ou à informer l'organisateur en cas de désistement, des personnes en attente d'une place seront heureuses de pouvoir participer !

Pour plus d'informations, rendez-vous sur les sites internet et les réseaux sociaux de chaque organisateur.

Retrouvez dans cette brochure, toutes les animations classées par commune et par ordre alphabétique ainsi que le calendrier en pages 14-15.

## ARZANO

### L'ARBRE SOURCE DE VIE

*Par l'Association du Moulin du Roc'h et Lutins des bois*

Partez en famille à la rencontre des arbres et de leurs habitants. Découvrez un monde sensible où tout est relié, pour repartir avec un regard changé.

📞 Sur inscription au 06 38 78 59 98 ou sur [lutinsdesbois56@gmail.com](mailto:lutinsdesbois56@gmail.com)

👤 A partir de 4 ans, limité à 25 personnes.

de 14h à 16h Au Moulin du Roc'h, lieu-dit, le Roc'h

SAMEDI  
21  
MARS

### LA NUIT DE LA CHOUETTE

*Par l'Association du Moulin du Roc'h et Lutins des bois*

Partez en balade nocturne et participez à des jeux autour des mystères qui entourent les chouettes et hiboux qui survolent nos maisons et nos forêts la nuit. Une sortie ludique pour petits et grands.

📞 Sur inscription au 06 38 78 59 98 ou sur [lutinsdesbois56@gmail.com](mailto:lutinsdesbois56@gmail.com)

👤 A partir de 6 ans, limité à 25 personnes.

de 18h45 à 20h45 Le lieu de RDV sera communiqué aux inscrits

SAMEDI  
21  
MARS

### PORTES OUVERTES AUX JARDINS PARTAGÉS

*Par l'Association des jardins partagés*

Les jardiniers vous ouvrent leur jardin le temps d'un après-midi. Venez découvrir et partager leurs expériences de jardin en milieu rural. Vous en apprendrez plus sur la mise en œuvre des jardins partagés mis en place au printemps 2025 au travers d'une expo photos, de l'exploitation et de l'aide apportée par la commune.

👤 Entrée libre.

de 14h à 17h Aux jardins partagés, derrière la médiathèque, au centre bourg

MERCREDI  
25  
MARS

## BERNÉ

### STAGE PHOTO NATURE

*Par Diaphnat Photographie*

Venez profiter des connaissances et de l'expérience de Laëtitia pour observer la nature, la photographier et immortaliser le moment que vous aurez choisi.

⚙️ Prévoir son appareil photo, un smartphone, une tenue adaptée. Non accessible PMR.

📞 Sur inscription au 06 47 87 65 65 – 👤 8 personnes maximum.

de 14h à 17h au Pont du Grayo de la forêt de Pontcallec

DIMANCHE  
22  
MARS

### LA NUIT DE LA CHOUETTE

*Par Lutins des bois*

Partez en balade nocturne et participez à des jeux autour des mystères qui entourent les chouettes et hiboux qui survolent nos maisons et nos forêts la nuit. Une sortie ludique pour petits et grands.

📞 Sur inscription au 06 38 78 59 98 ou sur [lutinsdesbois56@gmail.com](mailto:lutinsdesbois56@gmail.com)

👤 A partir de 6 ans, limité 25 personnes maximum

de 18h45 à 20h45 Le lieu de RDV sera communiqué aux inscrits

SAMEDI  
28  
MARS



## CAUDAN

### DISTRIBUTION DE COMPOST

*Par la ville de Caudan et Lorient Agglomération*

Distribution de compost issu des biodéchets des habitants de Lorient Agglomération.

⚙️ Apportez des contenants.

de 9h à 12h Parking derrière le terrain de foot T1,  
accès par la route de Kerséver

MERCREDI

25  
MARS



## CLÉGUER

### DÉCOUVERTE DE LA ZONE HUMIDE DE PONT-PERSON

*Par Lorraine Calamel*

La mairie de Cléguer et Lorient Agglomération ont réalisé ensemble d'importants travaux qui ont permis l'effacement du plan d'eau de Pont-Person et le retour à une rivière naturelle bordée de zones humides. Depuis, les résultats sont au rendez-vous et la vie foisonne... Venez découvrir la faune et la flore du site ainsi que les actions qui ont favorisé leur présence.

à 14h30 Parking de l'ancien étang, le long de la D113

DIMANCHE

29  
MARS



## GUÉMENÉ-SUR-SCORFF

### LES AGITÉS DU BOCAGE

*Par le Ciné Roch*

A la frontière belge, un des derniers bocages du nord résiste tant bien que mal face aux producteurs de patates. Dans ce bastion de l'agriculture bio, des parents d'élèves, des maires ruraux, des agriculteurs se mobilisent pour défendre une agriculture locale et un élevage de plein air. Face à eux, une production industrielle tente d'imposer ses normes et menace de changer radicalement un territoire. Jour après jour, deux mondes se font face, convoquant tous les acteurs du monde rural autour d'une question : quelle agriculture pour demain ? La projection du film sera suivie d'un débat.

à 19h45 au Cineroch, 13 rue Saint-Roch

MERCREDI

25  
MARS

## PLANTES MÉDICINALES EN BRETAGNE

*Par Bibliothèque/Ludothèque et Médiathèque Départementale du Morbihan*

Soigner un rhume, combattre la fièvre, calmer les piqûres... 28 plantes affichent leurs vertus et dévoilent leurs secrets pour remédier à un large éventail de problèmes de santé.

 Accès libre.

**Aux heures d'ouverture** Bibliothèque d'Inguiniel, place de l'Eglise

6  
MARS  
28  
MARS

## JARDINIERS EN HERBE - ATELIER SENSORIEL PARENT-ENFANT D'ÉVEIL À LA NATURE

*Par Bibliothèque/Ludothèque et Relais Petite Enfance Dorn Ha Dorn*

Partagez un moment de complicité avec votre enfant tout en l'éveillant à la nature et sa préservation. Les enfants sont invités à réaliser des « *bombes à graines* » en terre et graines de fleurs mellifères à disséminer un peu partout. Un temps de découverte sensorielle prolongée dans la nature pour aider à préserver les pollinisateurs.

 Sur inscription sur [biblio.ludo@inguiniel.bzh](mailto:biblio.ludo@inguiniel.bzh) ou au 02 97 32 06 89

 Enfants de 18 mois à 4 ans, limité à 8 enfants par séance.

**de 9h30 à 11h30 (arrivée et départ libres)**

Pôle Petite Enfance d'Inguiniel, rue de la Libération

SAMEDI  
21  
MARS

## AU RYTHME DU VIVANT

*Par Kathleen Bonnefoy et Virginie Saëz*

Quelle place laissons-nous à la vie « sauvage » quand nous traversons la nôtre à toute vitesse ? Ralentir son pas, sa respiration, demeurer attentif à son environnement... Cette animation vous entraînera dans une balade sensorielle, une sensibilisation à la faune sauvage locale, sa préservation et vous terminerez par une séance de Qi Gong. Une invitation à se relier à la nature qui nous entoure et nous compose pour mieux en prendre soin.

 Sur inscription au 06 87 72 62 52 ou sur [yourtao56@gmail.com](mailto:yourtao56@gmail.com)

 À partir de 10 ans, limité à 20 personnes.

**de 10h à 12h** Parking en face de l'Auberge de Pont-Calleck

SAMEDI  
21  
MARS

## LA NUIT DE LA CHOUETTE

*Par Lutins des Bois*

Participez à une balade nocturne et à des jeux autour des mystères qui entourent les chouettes et hiboux qui survolent nos maisons et les forêts la nuit. Une sortie ludique pour petits et grands.

 Sur inscription au 06 38 78 59 98 ou à [lutinsdesbois56@gmail.com](mailto:lutinsdesbois56@gmail.com)

 À partir de 6 ans, limité à 25 personnes.

**de 19h30 à 21h30** Le lieu sera communiqué au moment de l'inscription

MARDI  
24  
MARS

MERCREDI  
25  
MARS

## LES ENJEUX DE L'EAU FACE AU CHANGEMENT CLIMATIQUE

*Par Bibliothèque/Ludothèque et Les Petits débrouillards*

Venez participer à des expériences et des manipulations autour de maquettes qui vous en apprendront davantage sur le bassin versant, l'importance de l'eau dans les milieux naturels, de son rôle indispensable dans les zones humides ou encore les activités anthropiques impactantes et les solutions possibles.

 Tout public, sans inscription.

de 10h à 12h Ludothèque d'Inguiniel, place de l'Eglise

## ATELIER-JEU << EAU PÉRATION ADAPTATION >>

*Par Bibliothèque/Ludothèque et Les Petits débrouillards*

Venez-vous mesurer aux autres équipes sur vos connaissances autour de l'eau au sens large. Quizz, photolangage et jeu par équipe sont au programme !

 Sur inscription sur [biblio.ludo@inguiniel.bzh](mailto:biblio.ludo@inguiniel.bzh) ou au 02 97 32 06 89

 Public ado / adulte, à partir de 10 ans, limité à 15 personnes.

de 14h à 16h Ludothèque d'Inguiniel, place de l'Eglise

## LES P'TITES BÊTES DU COURS D'EAU

*Par Amikiro*

Accompagnés d'une animatrice nature et équipés de filets, boîte-loupe et fiches d'identification, partez à la découverte du monde des petits êtres vivants qui peuplent nos cours d'eau : larves d'insectes, invertébrés aquatiques, poissons essentiels à l'équilibre de nos écosystèmes. Ils n'auront plus de secret pour vous !

 Prévoir chaussures adaptées et tenue de sport –  Sur inscription au 02 97 28 26 31 ou sur [contact@amikiro.fr](mailto:contact@amikiro.fr) –  A partir de 4 ans, limité à 15 personnes.

de 14h30 à 16h30 Parking en face de l'auberge de Pont-Calleck, Le Grayo

## RANDO NATURE

*Par Pierres et Nature et Tro Ha Distro Breizh*

Découvrez la faune et la flore de la vallée du Scorff sur une boucle de 8km à travers la forêt en passant par le domaine du château de Pont-Calleck.

 Sur inscription sur [56pierresetnature@gmail.com](mailto:56pierresetnature@gmail.com) ou au 06 31 26 57 10

de 13h30 à 16h (accueil à partir de 13h) Le Grayo, camping de Pont-Calleck

## LE SCORFF ET SES ENVIRONS AU TRAVERS DE LA PHOTOGRAPHIE, DÉBUT DU XX<sup>E</sup> SIÈCLE

*Par Pierres et Nature*

Le temps d'une conférence, Daniel Tanguy nous emmène en voyage au début du XX<sup>e</sup> siècle, au travers de clichés dès 1910, retraçant la vie active de l'époque, de la source à l'estuaire ; l'occasion de constater et d'échanger autour de l'évolution de ce patrimoine au fil du temps. Un goûter sera proposé pour clôturer cette journée.

 Sur inscription sur [56pierresetnature@gmail.com](mailto:56pierresetnature@gmail.com) ou au 06 31 26 57 10

 Limité à 60 personnes.

de 16h à 17h30 Salle du camping du Grayo

## KERNASCLEDEN

### L'APPEL DU SAUVAGE

Par Amikiro

En immersion dans la forêt de Pont Calleck, cette balade vous invite à découvrir les essences d'arbres, décrypter leurs histoires, identifier les empreintes et indices de présence des animaux sauvages et suivre leurs traces. Entre bord de rivière et forêt, avec une animatrice nature, menez l'enquête pour mieux appréhender le monde incroyable qui nous entoure.

⚙️ Prévoir chaussures adaptées et tenue de sport – 📍 Sur inscription au 02 97 28 26 31 ou sur [contact@amikiro.fr](mailto:contact@amikiro.fr) – 🧑‍🦰 A partir de 6 ans, limité à 25 personnes.

de 14h30 à 16h30 Lieu-dit du Moulin Neuf

SAMEDI  
28  
MARS

## LANESTER

### APÉRO ORNITHO

Par Cueillir

Avec Arnaud Guillas et Nancie Renaut de l'association Cueillir, partez le temps d'une matinée à la découverte des oiseaux du moment au bord du Scorff, ainsi que des plantes utiles et comestibles, tout au long de la balade. Après une cueillette et une préparation de quelques recettes simples, vous dégusterez les plantes sauvages autour d'une boisson en fin d'atelier (sans alcool).

📍 Sur inscription au 06 70 00 66 18 – 🧑‍🦰 Limité à 20 personnes.

de 9h30 à 12h30 Parking, rue des abattoirs, près du pont Saint-Christophe

DIMANCHE  
22  
MARS

## LANGOELAN

### DÉCOUVERTE DU PATRIMOINE DE L'EAU : USAGES ET FONCTIONS

Par Eau et Rivières de Bretagne et Kafé Bara Amonenn

Pendant cette marche guidée par Yannig Doujet de « Kafé Bara Amonenn », vous découvrirez les usages et fonctions économiques de l'eau à travers les époques, mais aussi le patrimoine bâti et naturel tout au long de la boucle du Paradis à Langoëlan (Moulin, aqueduc, prairies basses, talus, étangs...). Il s'agit de la 3<sup>ème</sup> étape de la descente du Scorff qui se déroulera du 17 février au 15 novembre 2026 afin de découvrir la rivière et sa vallée sous tous ses aspects.

⚙️ Possibilité de pique-niquer à l'abri avant si vous le souhaitez – 📍 Sur inscription sur [culture@eau-et-rivieres.org](mailto:culture@eau-et-rivieres.org) – 🧑‍🦰 Limité à 30 personnes.

de 14h30 à 17h30 Parking, Moulin du Dordu

SAMEDI  
21  
MARS

## LORIENT

### DES AROMATIQUES AU BALCON

*Par Cueillir*

Profitez d'un après-midi pour découvrir, préparer, étiqueter et planter des plantes aromatiques à mettre au balcon. Vous découvrirez leurs propriétés, leurs bienfaits et leur utilisation.

🔗 Sur inscription à l'accueil de la Maison pour Tous – 🧑‍🦲 Limité à 15 personnes.

à 10h Jardin pour Tous Kervénanec, 2 rue Maurice Thorez

MERCREDI

25  
MARS

## PLOEMEUR

### RÉCOLTE D'ALGUES ET ATELIER CUISINE

*Par la ville de Ploemeur et Humus Libre*

Les algues font parties de notre environnement et renferment des nombreuses propriétés utiles pour notre écosystème et pour les êtres humains. Apprenez à les reconnaître, à découvrir leurs propriétés et à les cuisiner !

🔗 Sur inscription au 06 52 86 53 71 – 🧑‍🦲 Limité à 20 personnes, 10 places réservées pour les minimas sociaux et étudiants.

de 10h30 à 13h30 Plage de Lomener, rue de Grazu

SAMEDI

21  
MARS

### PLACE AUX SAUVAGES

*Par la ville de Ploemeur et ses partenaires*

« Place aux sauvages » est une animation conviviale et pédagogique qui invite le public à découvrir la richesse et l'utilité des plantes sauvages terrestres et marines dans notre quotidien. Une occasion de changer votre regard sur la nature qui nous entoure. Venez-vous former sur la lutte contre le frelon à pattes jaunes avec Gweltaz Nadan, découvrir les plantes sauvages dont certaines invasives au travers d'une petite exposition d'anthotypes avec Aventures Végétales ou encore avec l'animation de Sophie Bocquet. Vous passerez par le stand de la ville de Ploemeur pour récupérer un sachet de graines à semer, pour en savoir plus sur la gestion différenciée et pour déguster des recettes à bases de nos plantes sauvages !

⚙️ Plus d'infos sur [www.ploemeur.com](http://www.ploemeur.com)

de 9h à 12h30 Place de l'Eglise

MERCREDI

25  
MARS

VEN DREDI

27  
MARS

### LA NUIT DE LA CHOUETTE

*Par la ville de Ploemeur et Lutins des bois*

Partez en balade nocturne et participez à des jeux autour des mystères qui entourent les chouettes et hiboux qui survolent nos maisons et nos forêts la nuit. Une sortie ludique pour petits et grands.

🔗 Sur inscription au 06 38 78 59 98 ou sur [lutinsdesbois56@gmail.com](mailto:lutinsdesbois56@gmail.com)

🧑‍🦲 A partir de 6 ans, limité à 25 personnes.

de 18h45 à 20h45 Le lieu sera communiqué au moment de l'inscription

## PLOËRDUT

### FABRIQUE TES OUTILS D'ARTISTE EN MATÉRIAUX NATURELS

*Par Arts & Nature*

Venez récolter différentes essences de bois et fabriquer vos fusains dans de petits fours à charbon, des pinceaux en bouleaux et des plumes à calligraphe avec Delphine et Morwenna. Prévoir une tenue adaptée et apportez vos plumes, si possible.

🔪 Sur inscription au 07 81 70 73 84 – 🧑‍🎨 A partir de 6 ans, places limitées.

de 10h à 12h30 La ferme de Roscato, route de Locuon

SAMEDI

21  
MARS

### FABRIQUE TES PEINTURES MINÉRALES ET VÉGÉTALES

*Par Arts & Nature*

Venez fabriquer vos peintures végétales et minérales (chou rouge, fleurs, épices, argile...) utilisées ensuite dans la création d'une œuvre picturale qui célèbre la nature. L'ensemble des œuvres sera exposé à la médiathèque de Plöërdut.

🔪 Sur inscription au 07 81 70 73 84 – 🧑‍🎨 A partir de 6 ans, places limitées.

de 15h à 17h30 Mairie, salle des Mariages, 4 Place de la République

SAMEDI

28  
MARS

## PLOUAY

### LA FAUNE ET LA FLORE DE MANEHOARN

*Par Pom de Reinette-Laep et Lutins des bois*

Partagez un moment à la découverte de la faune et de la flore de Manéhouarn. Jouez avec les sensations grâce à un « *cherche et trouve* » (sacs à toucher/cache-cache animaux) et découvrez les odeurs qui nous entourent. Explorez les objets de la nature (pommes de pin, plumes, fleurs) et les oiseaux (écoute et identification).

🔪 Sur inscription sur [rpe.laep@plouay.fr](mailto:rpe.laep@plouay.fr) ou au 02 97 33 14 61

de 10h à 11h30 Parc de Manehouarn

SAMEDI

21  
MARS

### JE FABRIQUE MON FUSAIN

*Par la ville de Plouay et Les Phryganes*

Après une récolte de bois, vous passerez à la fabrication de vos propres fusains ! L'atelier se poursuivra par un moment artistique avec les bâtons de fusain obtenus. Selon la météo, l'atelier se déroulera en intérieur ou en extérieur.

🔪 Sur inscription sur [plouaymediatheque@gmail.com](mailto:plouaymediatheque@gmail.com) ou au 02 97 33 11 94

🧑‍🎨 A partir de 5 ans, limité à 15 personnes.

de 10h à 12h Médiathèque, place du Vieux Château

SAMEDI

21  
MARS

MERCREDI

25  
MARS

## LA BIODIVERSITÉ ET NOUS

*Par Les P'tits loups de Mané et Natur'au Fil*

Venez profiter des animations proposées par Familles Rurales : découverte de l'arbre, élevage de coccinelles, animations autour du potager... autant de moments pour découvrir la biodiversité qui nous entoure. À cette occasion, Guillaume Le Ber de Natur'au Fil interviendra autour du potager de la structure.

⚙️ De plus, le sac à dos rando (rando dans le parc de Manéhouarn avec animations à disposition) créé par Familles Rurales est mis gratuitement à disposition des familles toute l'année, y compris du 20 au 29 mars. Possibilité de l'emprunter au 07 54 38 00 08.

📧 Sur inscription sur [alsh56240@gmail.com](mailto:alsh56240@gmail.com) ou au 02 97 33 06 52

👤 Pour les enfants de 3 à 12 ans

de 9h30 à 16h30 Accueil de loisirs, Domaine de Manéhouarn

## SE REMETTRE DANS LA NATURE AVEC LES PLANTES

*Par Pom'de Reinette-Laep et Aventures Végétales*

Profitez d'une animation parents/enfants autour de l'éveil des sens par les plantes grâce à un atelier de découverte et de réalisation de semis, de plantations voire de dégustation !

🆓 Accès libre.

de 9h30 à 12h Salle Pom'de Reinette à la Maison petite enfance  
Pom'de Reinette et Pom'd'Api, place de Bécherel

JEUDI

26  
MARS



PONT-SCORFF

DIMANCHE

22  
MARS

## BALADE GÉOLOGIQUE AUTOUR DU SCORFF

*Par le géologue ambulant*

Venez découvrir les affleurements rocheux remarquables sur les rives du Scorff et la géologie locale dans son contexte régional. Profitez-en pour en savoir plus sur le patrimoine aux abords de la rivière (pont, moulins, bâtis...).

⚙️ Un déplacement en voiture est à prévoir suivi d'une marche courte au Rocher du Corbeau. Non accessible PMR – 📧 Sur inscription sur [legeologueambulant@gmail.com](mailto:legeologueambulant@gmail.com)

👤 Limité à 20 personnes.

de 14h à 17h Moulin des Princes à Pont-Scorff

## BURGER QUIZ DES ZONES HUMIDES

*Par Les Terres de Nataé et les Korrigans des Terres de Nataé*

Grâce à un burger quiz créé par l'association, découvrez deux espèces emblématiques des zones humides : le vison d'Europe et la loutre d'Europe. Vous en apprendrez plus sur ces animaux mais aussi sur leurs menaces et comment les protéger.

📧 Sur inscription sur [pedagogie@lesterresdenatae.fr](mailto:pedagogie@lesterresdenatae.fr) – 👤 A partir de 6 ans, limité à 25 personnes.

de 14h à 15h30 En salle à l'entrée des Terres de Nataé

25  
MARS

&  
28  
MARS



# ÊTRE HUMAIN ET BIODIVERSITÉ, UN RÔLE À JOUER

*Par Les Terres de Nataé*

Grâce à une balade guidée dans le parc, venez en apprendre plus sur certains des pensionnaires du parc refuge. Discutons des menaces qui pèsent sur ces espèces et des actions que l'on peut mettre en place, ici, pour protéger les animaux dans leurs milieux naturels.

📍 Sur inscription sur [pedagogie@lesterresdenatae.fr](mailto:pedagogie@lesterresdenatae.fr) — 🧑‍🦱 A partir de 10 ans, limité à 30 personnes.

de 15h30 à 17h Les Terres de Nataé, lieu-dit Kerruisseau

## APÉRO ORNITHO

*Par Cueillir*

Partez à la découverte des oiseaux du bord du Scorff lors de balade entre forêt et bord de rivière avec Arnaud Guillas et prolongez l'après-midi par une reconnaissance des plantes utiles et comestibles autour du Moulin des Princes. Vous participerez à la cueillette et à la préparation de quelques recettes simples à partager autour d'une boisson (sans alcool) en fin d'atelier.

📍 Sur inscription au 06 70 00 66 18 — 🧑‍🦱 Limité à 20 personnes.

de 15h30 à 18h au Moulin des Princes, Bas Pont-Scorff

## RENCONTRE AUTOUR DES OISEAUX

*Par Lorraine Calamel*

Venez discuter des oiseaux tout en les observant en plein Pont-Scorff ! Autour d'une longue-vue et avec une passionnée d'oiseaux, vous pourrez les observer, discuter des oiseaux près de chez vous ou encore tenter d'élucider le mystère d'un oiseau que vous avez déjà rencontré mais pas reconnu, avec ou sans photo à l'appui.

⚙️ Point fixe de discussion et d'observation, disponible entre 8h et 9h30. Arrivée et départ libre.

à 8h à 9h30 Place de la Maison des Princes

## DÉAMBULATION NATURALISTE EN PONT-SCORFF

*Par Lorraine Calamel*

Profitez d'une sortie nature en ville entre la place de la Maison des Princes et le Moulin des Princes et partez à la découverte de la lecture de paysage, des plantes, des oiseaux, des cours d'eau...

⚙️ Jusqu'à 10h30 - 11h suivant le nombre de personnes et les questions.

à 9h30 à 11h Place de la Maison des Princes

## UNE MATINÉE AU JARDIN

*Par la commune de Pont-Scorff, Lorient Agglomération et Les partenaires*

Avec l'arrivée du printemps, venez échanger vos plantes et graines pour diversifier votre jardin ou votre potager. Vous pourrez également vous intéresser à la démonstration de greffage et prendre quelques conseils. Une distribution de compost issu des biodéchets collectés auprès des habitants de Lorient Agglomération sera également proposée. Apportez vos contenants, vos plants et vos graines à troquer.

⚙️ Apportez vos contenants et vos plants et graines à troquer — 🧑‍🦱 Entrée libre

de 9h30 à 12h Au stade Armand Penvern, rue du Docteur Riallant

25  
MARS

&

28  
MARS

MERCREDI

25  
MARS

28  
MARS

&

29  
MARS

28  
MARS

&

29  
MARS

SAMEDI

28  
MARS

SAMEDI

28  
MARS

## BALADE NATURE AU DÉPART DE SAINT URCHAUD

Par *Lorraine Calamel*

A l'heure où la vie afflue, baladons-nous en prêtant attention aux arbres, aux oiseaux, aux traces de mammifères, aux différents milieux que nous rencontrons... Et prenons le temps d'observer et d'échanger en nous posant le temps d'un pique-nique ensemble !

🔧 Prévoir son pique-nique

à 18h30 Parking du Manoir de Saint-Urchaud

QUÉVEN

## QUÉVEN NETTOIE SON JARDIN, 2<sup>ÈME</sup> ÉDITION

Par *la ville de Quéven et Fleurir Quéven*

Participez au jardinage dans les espaces de la ville ou devant chez vous pour améliorer le cadre de vie et réalisez des plantations et des petits aménagements. Profitez de cette matinée pour rafraîchir vos trottoirs et aménager ou agrémenter les espaces de la ville.

🔗 Sur inscription sur [www.queven.com](http://www.queven.com)

de 9h30 à 12h au Centre Culturel des Arcs, 9 rue de la Gare

## RANDONNÉE NATURE AU PARC DE KERZEC

Par *la ville de Quéven et Accueil de Loisirs*

La ville que Quéven vous propose un randonnée nature intergénérationnelle dans le parc de Kerzec. La matinée sera l'occasion de découvrir les petits insectes de la rivière. Une animation ouverte aux jeunes et aux seniors.

🔗 Sur inscription sur [gduval@mairie-queven.fr](mailto:gduval@mairie-queven.fr)

de 9h à 12h Kerlaran, rue de Kerlaran

## ATELIER DE SENSIBILISATION SUR LE FRELON À PATTES JAUNES

Par *la ville de Quéven et API 56*

En présence de Gilles Lanio, d'API 56 apprenez-en davantage sur le frelon à pattes jaunes (frelon asiatique) et sur la menace qui pèse sur notre biodiversité. Si vous le souhaitez, vous pourrez devenir référent de quartier. Cette matinée sera l'occasion d'une distribution de piège sous condition pour les personnes intéressées.

🔗 Sur inscription sur [www.queven.com](http://www.queven.com)

de 10h à 12h Pôle jeunesse, 5 rue de la gare

# RÉDÉNÉ

## LES ARBRES REMARQUABLES DE FRANCE

*Par la commune de Rédéné et Bibliothèque Départementale du Finistère*

Une exposition pédagogique qui révèle les secrets et la beauté des plus beaux arbres de France. Hors du commun par leur histoire, leur taille, leur âge et leurs particularités, ils sensibilisent les visiteurs à la protection de tous les arbres.

👤 Accès libre

Aux heures d'ouverture Médiathèque, Place de l'Eglise

20  
FÉVRIER

17  
AVRIL

## LA NUIT DE LA CHOUETTE

*Par la commune de Rédéné et Lutins des bois*

Partez en balade nocturne et participez à des jeux autour des mystères qui entourent les chouettes et hiboux qui survolent nos maisons et nos forêts la nuit. Une sortie ludique pour petits et grands.

📄 Sur inscription au 06 38 78 59 98 ou sur [lutinsdesbois56@gmail.com](mailto:lutinsdesbois56@gmail.com)

— 👤 A partir de 6 ans, limité à 25 personnes.

de 18h45 à 20h45 Le lieu sera communiqué au moment de l'inscription

VENDREDI

20  
MARS

## TROC AUX PLANTES

*Par la commune de Rédéné*

Avec l'arrivée du printemps, venez troquer vos plants pour enrichir votre jardin et échanger avec les autres jardiniers. Distribution de pièges à frelons asiatiques, présence des Serres de l'Île. Petite restauration sur place.

⚙️ Apportez des plants et des graines à troquer.

de 9h à 12h30 sur le parvis de la médiathèque, Place de l'Eglise

SAMEDI

28  
MARS

## À LA DÉCOUVERTE DES TEINTURES VÉGÉTALES

*Par la commune de Rédéné et Appâts feutrés*

Profitez de cet atelier avec Marianne Aubry pour découvrir le pouvoir colorant des plantes de nos campagnes en réalisant la teinture d'un tote-bag à partir de plantes et de fleurs.

📄 Sur inscription au 02 98 96 70 44 ou sur [mairie@redene.bzh](mailto:mairie@redene.bzh)

— 👤 A partir de 12 ans, limité à 10 personnes.

de 10h à 12h Médiathèque, place de l'Eglise

SAMEDI

28  
MARS

## ET À CÔTÉ ?

## ATELIER COLLECTIF LAND ART À BUBRY

*Par la médiathèque et Association Liamzzer*

Participez à la création d'une œuvre collective de land art avec l'artiste plasticienne Karen Raccach. Cet atelier est en lien avec l'exposition de photos d'œuvres de land art de Karen Raccach visible dans le Square Roger Bing et le Parc Caudan.

📄 Inscription sur [mediatheque@bubry.fr](mailto:mediatheque@bubry.fr) ou au 02 97 51 76 41

A partir de 8 ans accompagnés, ados, adultes

de 14h à 17h Le lieu sera communiqué au moment de l'inscription

MERCREDI

25  
MARS

## EN RESUMÉ : LE CALENDRIER DES ANIMATIONS JOUR PAR JOUR

Du 20 février au 17 avril 2026	Aux horaires d'ouverture de la médiathèque	Les arbres remarquables de France	Rédéné	p.13
Du 6 mars au 28 mars	Aux horaires d'ouverture de la bibliothèque	Plantes médicinales en Bretagne	Inguiniet	p.5
Vendredi 20 mars	18h45-20h45	La nuit de la chouette	Rédéné	p.13
Samedi 21 mars	9h - 12h30	Récolte d'algues et atelier cuisine	Ploemeur	p.8
Samedi 21 mars	A 9h30 et 11h (arrivée et départ libres)	Jardiniers en herbe - Atelier sensoriel parent-enfant d'éveil à la nature	Inguiniet	p.5
Samedi 21 mars	9h30 - 12h	Quéven nettoie son jardin, 2e édition	Quéven	p.12
Samedi 21 mars	10h - 11h30	La faune et la flore de Manehouarn	Plouay	p.9
Samedi 21 mars	10h - 12h	Au rythme du vivant	Inguiniet	p.5
Samedi 21 mars	10h - 12h30	Fabrique tes outils d'artiste en matériaux naturels	Ploërdut	p.9
Samedi 21 mars	14h - 16h	L'arbre source de vie	Arzano	p.3
Samedi 21 mars	14h - 16h30	Je fabrique mon fusain	Plouay	p.9
Samedi 21 mars	14h30 - 17h30	Découverte du patrimoine de l'eau : usages et fonctions	Langoelan	p.7
Samedi 21 mars	18h45 - 20h45	La nuit de la chouette	Arzano	p.3
Dimanche 22 mars	9h30 - 12h30	Apéro ornitho	Lanester	p.7
Dimanche 22 mars	14h - 17h	Stage photo nature	Berné	p.3
Dimanche 22 mars	14h - 17h	Balade géologique autour du Scorff	Pont Scorff	p.10
Mardi 24 mars	19h30 - 21h30	La nuit de la chouette	Inguiniet	p.5
Mercredi 25 mars	9h - 12h	Distribution de compost	Caudan	p.4
Mercredi 25 mars	9h - 12h	Randonnée nature au parc de Kerzec	Quéven	p.12
Mercredi 25 mars	9h - 12h30	Place aux sauvages	Ploemeur	p.8
Mercredi 25 mars	9h30 - 16h30	La biodiversité et nous	Plouay	p.10
Mercredi 25 mars	10h - 12h	Les enjeux de l'eau face au changement climatique	Inguiniet	p.6
Mercredi 25 mars	10h - 12h	Des aromatiques au balcon	Lorient	p.8
Mercredi 25 mars	14h - 15h30	Burger Quizz des zones humides	Pont-Scorff	p.10
Mercredi 25 mars	14h - 16h	Atelier-jeu « Eau'pération adaptation »	Inguiniet	p.6
Mercredi 25 mars	14h30 - 16h30	Les p'tites bêtes du cours d'eau	Inguiniet	p.6
Mercredi 25 mars	14h - 17h	Portes ouvertes aux jardins partagés	Arzano	p.3
Mercredi 25 mars	15h30 - 17h	Etre humain et biodiversité, un rôle à jouer	Pont-Scorff	p.10
Mercredi 25 mars	15h30 - 18h	Apéro ornitho	Pont-Scorff	p.10



Mercredi 25 mars	19h45 - 22h30	Ciné-débat « les agités du bocages »	Guemené sur Scorff	p.4
Jeudi 26 mars	9h30 - 12h	Se remettre dans la nature avec les plantes	Plouay	p.10
Vendredi 27 mars	18h45 - 20h45	La nuit de la chouette	Ploemeur	p.8
Samedi 28 mars	8h-9h30	Rencontre autour des oiseaux	Pont-Scorff	p.11
Samedi 28 mars	9h30- 11h	Déambulation naturaliste	Pont- Scorff	p.11
Samedi 28 mars	9h30 - 12h	Une matinée au jardin	Pont-Scorff	p.11
Samedi 28 mars	9h - 12h30	Troc aux plantes	Rédéné	p.13
Samedi 28 mars	10h - 12h	A la découverte des teintures végétales	Rédéné	p.13
Samedi 28 mars	10h - 12h	Atelier de sensibilisation sur le frelon à pattes jaunes	Quéven	p.12
Samedi 28 mars	14h-15h30	Burger Quizz des zones humides	Pont-Scorff	p.10
Samedi 28 mars	14h30 - 16h30	L'appel du sauvage	Kernascleden	p.7
Samedi 28 mars	15h - 17h30	Fabrique tes peintures minérales et végétales	Ploërdut	p.9
Samedi 28 mars	15h30 - 17h	Etre humain et biodiversité, un rôle à jouer	Pont-Scorff	p.11
Samedi 28 mars	A partir 18h30	Balade nature au départ de Saint Urchaud	Pont-Scorff	p.12
Samedi 28 mars	18h45 - 20h45	La nuit de la chouette	Berné	p.3
Dimanche 29 mars	8h -9h30	Rencontre autour des oiseaux	Pont-Scorff	p.11
Dimanche 29 mars	9h30 - 11h	Déambulation naturaliste	Pont-Scorff	p.10
Dimanche 29 mars	13h30 - 16h	Rando nature	Inguiniet	p.6
Dimanche 29 mars	14h30 - 16h	Découverte de la zone humide de Pont-Person	Cléguer	p.4
Dimanche 29 mars	16h - 17h30	Conférence : « Le Scorff et ses environs au travers de la photographie, début du XXe siècle ».	Inguiniet	p.6

*De nombreuses communes et de nombreux partenaires se mobilisent également pour proposer des animations auprès des écoles et des centres de loisirs : Graines d'Océan, Mouvement Actif pour une Vie Durable, Lutins des Bois, les maires de Quéven, Ploemeur, Plouay, Cléguer, Lorient, Guidel...*



## INFOS PRATIQUES :

Les animations sont ouvertes à tous et gratuites (sauf mention).  
Si vous souhaitez participer à l'une des animations,  
vérifiez au préalable s'il faut vous inscrire ou prévoir du matériel.

**Attention :** Lorsque vous vous inscrivez, vous vous engagez à participer ou à informer l'organisateur en cas de désistement. Des personnes en attente d'une place seront heureuses de pouvoir y participer !

Avant de vous déplacer, assurez-vous que l'animation  
ne fait pas l'objet de changements sur :

[www.lorient-agglo.bzh](http://www.lorient-agglo.bzh) (rubrique Services/Animations grand public)

## PENSEZ AU BUS !

Consultez le site [www.izilo.bzh](http://www.izilo.bzh) pour vous rendre sur le site  
des différentes animations.



Retrouvez les programmes des territoires voisins :



LE  
**BLAVET**  
AU  
**NATUREL**

Du 27 mars au 5 avril 2026



**EAU JARDIN**  
RIA D'ÉTÉ

Du 4 mars  
au 11 avril 2026



Financé  
par

