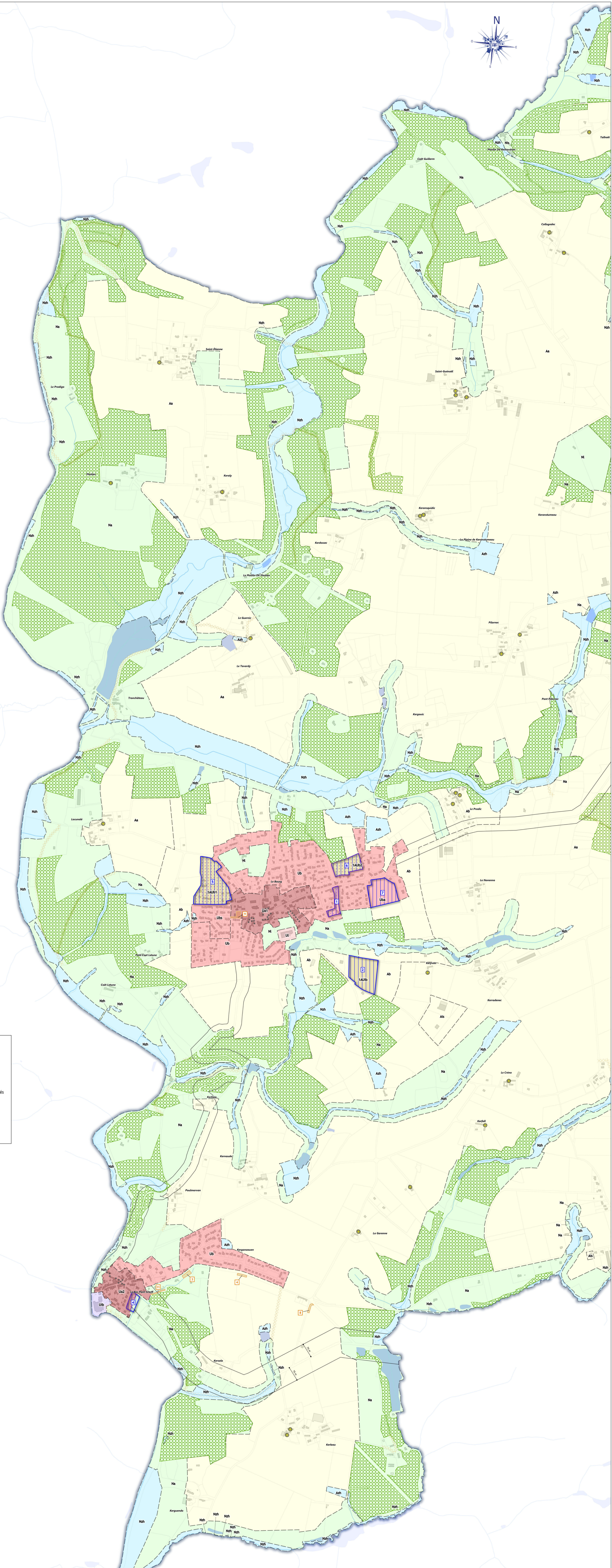
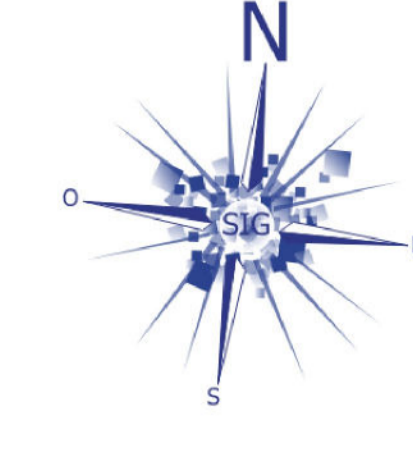


Echelle : 1/5 000
 Vu pour être annexé à la délibération du Conseil Municipal du 02 octobre 2023
 Le Maire,
 Alain NICOLAZO



Légende		Destination du zonage	
	Zonage du PLU et son libellé		Secteurs Ua
	Espace boisé classé		Secteurs Ub et Uc
	Emplacement réservé		Autres secteurs U
	Secteur à programme de logement social		Secteurs à urbaniser
	Secteur comportant des orientations d'aménagement et de programmation (OAP)		Secteurs urbanisés d'activités
	Bâtiment susceptible de changer de destination		Secteurs agricoles
	Marge de recul aux voiries		Secteurs naturels
	Linéaire commercial à protéger ou à développer		Zones humides
	Emplacement réservé		
	Cours d'eau		
	Plan d'eau		

Liste des emplacements réservés				
N°	Type d'emplacement	Bénéficiaire	Désignation de la réservation	Surface ou linéaire
1	Voie	Commune	Création de la voie Kerlébert-Kerpendu	1399 m ²
2	Équipement public	Commune	Arrêt de bus, parking relais	7923 m ²
3	Équipement public	Commune	Ouvrage de gestion des eaux pluviales	815 m ²
4	Équipement public	Commune	Arrêt de bus	488 m ²
5	Voie	Commune	Aménagement de la voie Ty Méhué-Kerraoul	64 m ²
6	Espaces verts	Commune	Aire naturelle de loisirs et cheminement piétons	843 m ²
7	Équipement public	Commune	Ouvrage de gestion des eaux pluviales	517 m ²
8	Équipement public	Commune	Arrêt de bus	503 m ²
9	Équipement public	Commune	Extension de l'école élémentaire et cheminement	1011 m ²
10	Chemin	Commune	Cheminement piétons	14,92 km
11	Équipement public	Commune	Ouvrage de gestion des eaux pluviales	398 m ²