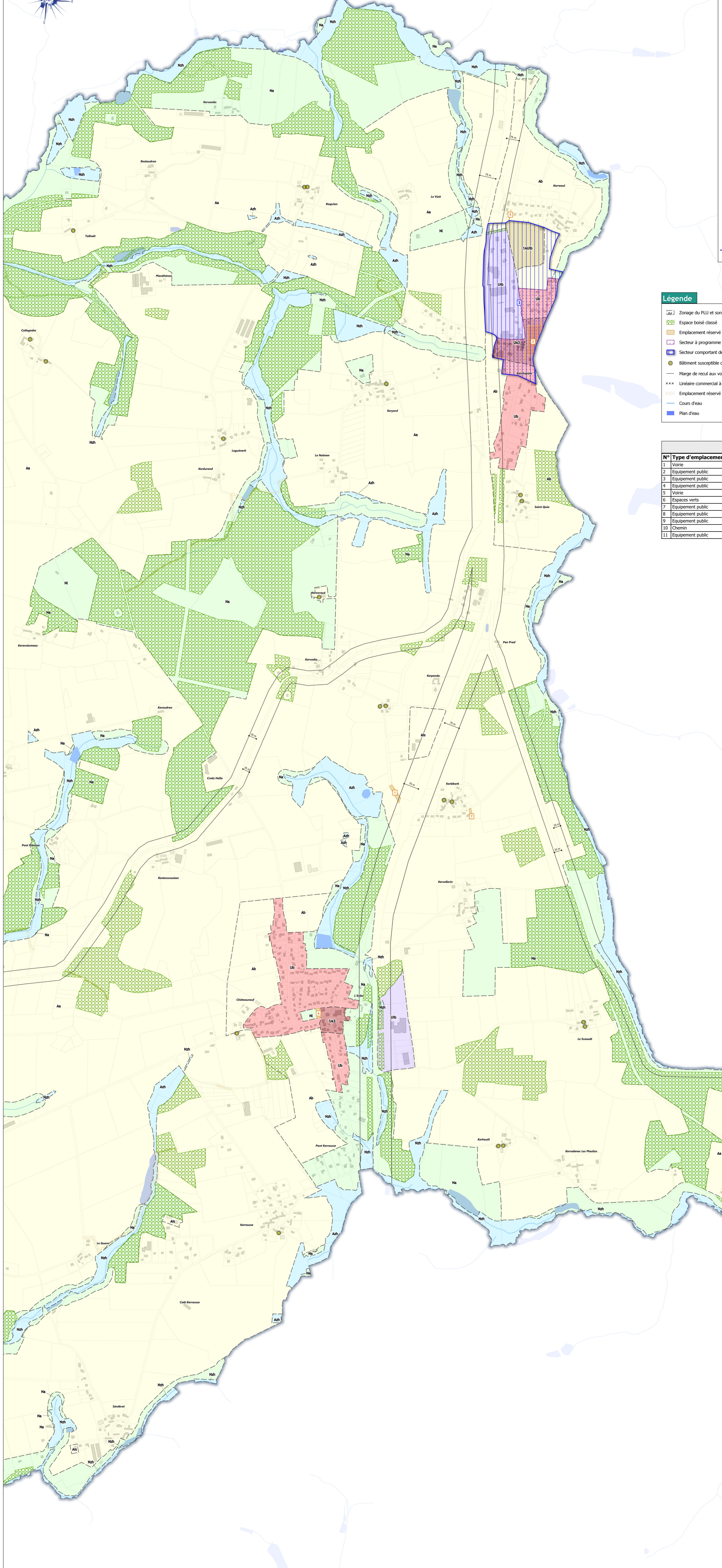


**REGLEMENT GRAPHIQUE**  
  
 Echelle : 1/5 000  
 Vu pour être annexé à la délibération du Conseil Municipal du 02 octobre 2023  
 Le Maire,  
 Alain NICOLAZO



**Légende**

	Zonage du PLU et son libellé		Secteurs Ua
	Espace boisé classé		Secteurs Ub et Uc
	Emplacement réservé		Autres secteurs U
	Secteur à programme de logement social		Secteurs à urbaniser
	Secteur comportant des orientations d'aménagement et de programmation (OAP)		Secteurs urbanisés d'activités
	Bâtiment susceptible de changer de destination		Secteurs agricoles
	Marge de recul aux voiries		Secteurs naturels
	Linéaire commercial à protéger ou à développer		Zones humides
	Emplacement réservé		
	Cours d'eau		
	Plan d'eau		

**Liste des emplacements réservés**

N°	Type d'emplacement	Bénéficiaire	Désignation de la réservation	Surface ou linéaire
1	Voie	Commune	Création de la voie Kerlebert-Kerpendu	1399 m²
2	Équipement public	Commune	Arrêt de bus, parking relais	7923 m²
3	Équipement public	Commune	Ouvrage de gestion des eaux pluviales	815 m²
4	Équipement public	Commune	Arrêt de bus	488 m²
5	Voie	Commune	Aménagement de la voie Ty Méhué-Kerraoul	64 m²
6	Espaces verts	Commune	Aire naturelle de loisirs et cheminement piétons	843 m²
7	Équipement public	Commune	Ouvrage de gestion des eaux pluviales	517 m²
8	Équipement public	Commune	Arrêt de bus	503 m²
9	Équipement public	Commune	Extension de l'école élémentaire et cheminement	1011 m²
10	Chemin	Commune	Cheminement piétons	14,92 km
11	Équipement public	Commune	Ouvrage de gestion des eaux pluviales	398 m²

