



## SALLE POLYVALENTE CLEGUER

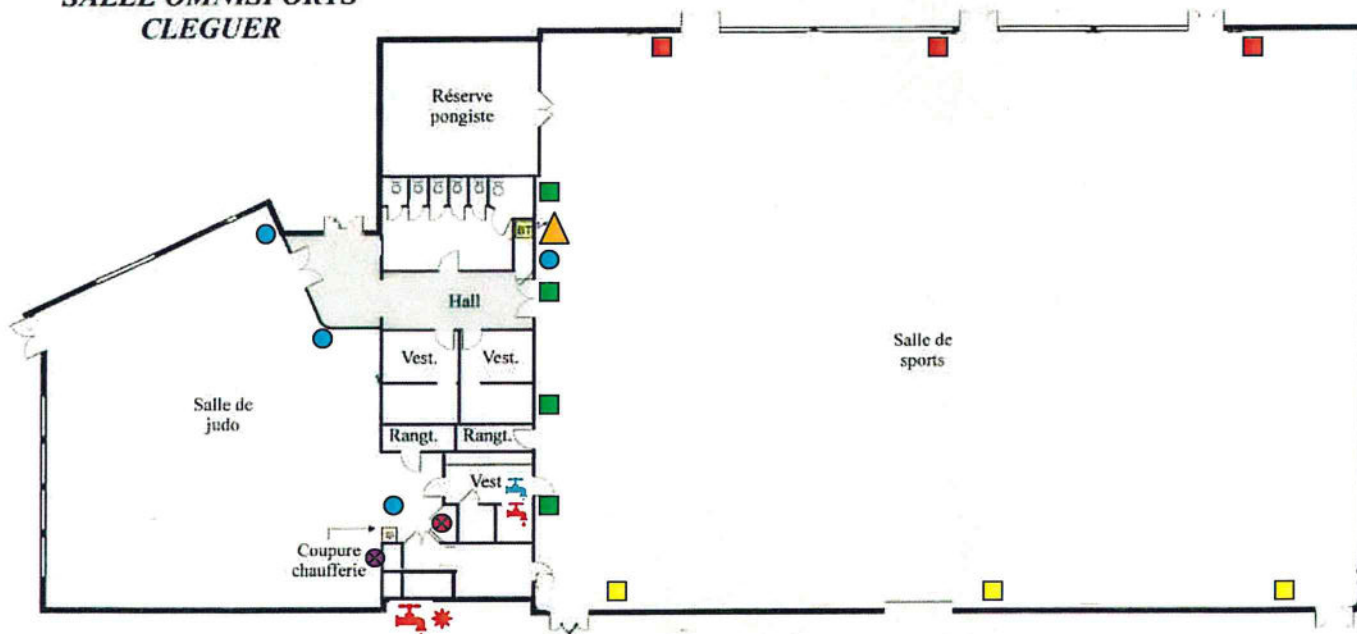
### FICHE TECHNIQUE

#### ELECTRICITE SALLE DE SPORTS :

- La capacité de la salle est de 63 A triphasée
- 3 phases de 230 volts et 20 ampères réparties (cf schéma). Elles sont repérées par leur numéro de phase.
- Chaque phase possède un ampèremètre afin de répartir les différents matériels à brancher. Il faut équilibrer chaque phase (par exemple 1 phase à 8A, la seconde à 11A et la dernière à 12A) et cela évitera ainsi toute coupure de courant.
- 1 prise de 63 A ampères triphasée 400 volts. Elle ne peut être branchée que par une fiche spécifique.
- Les lumières (projecteurs) ont une temporisation, elles ont besoin de refroidir pendant 20/30 mn après leur extinction ! (pas d'allumage et rallumage)

Prises phase 1	■	Ampèremètres	▲	Interrupteurs	●
Prises phase 2	■	Robinet eau froide	⚙️	Thermostat	⊗
Prises phase 3	■	Robinet eau chaude	⚙️	Ventilateurs	⊗

#### SALLE OMNISPORTS CLEGUER



#### SALLE DE JUDO :

- Certains interrupteurs de la salle ont été repositionnés (cf schéma ci-dessus) ●
- Chauffage : le thermostat est placé contre le mur de la chaufferie, le régler suivant la température à obtenir, si la ventilation ne se met pas en marche c'est : 1) la température est atteinte 2) les ventilateurs ont été coupés (En fonction normalement). Ils se trouvent dans le petit placard entre les vestiaires pour Personnes à Mobilité Réduite et la chaufferie. (cf schéma ci-dessus)

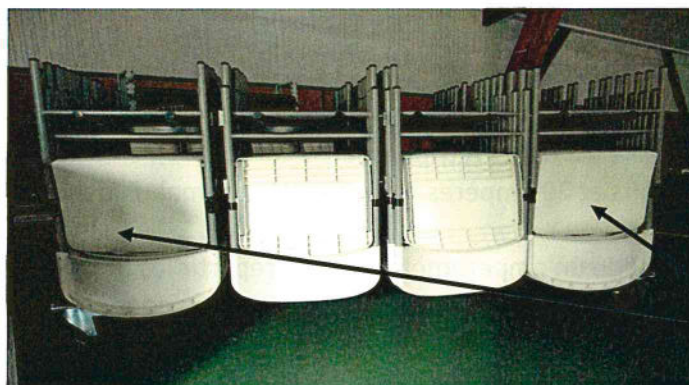
RAPPEL : La salle de judo est une salle de sport !

Sa configuration électrique ne permet pas l'utilisation de matériel électrique puissant ! En cas de doute merci de bien vouloir appeler les Services Techniques au préalable.

\*A préciser sur le formulaire lors la demande (clef nécessaire).

## RANGEMENT DES TABLES ET CHAISES SALLE DE SPORT :

Chaises blanches : 64 chaises par chariots, elles doivent être rangées avec l'assise vers l'extérieur (cf photo ci-dessous)



**BIEN**

Chaises bleues :

23 chaises par chariot



Tables blanches :

15 tables par chariot



Tables salle de judo :

13 tables par chariot



Attention à ne pas placer le chariot devant l'extincteur



**RAPPEL : il est interdit d'obstruer les sorties de secours (intérieur et extérieur) et de placer des mobiliers devant les extincteurs. Vérifier la fermeture à clef des différentes portes avant de quitter la salle.**